

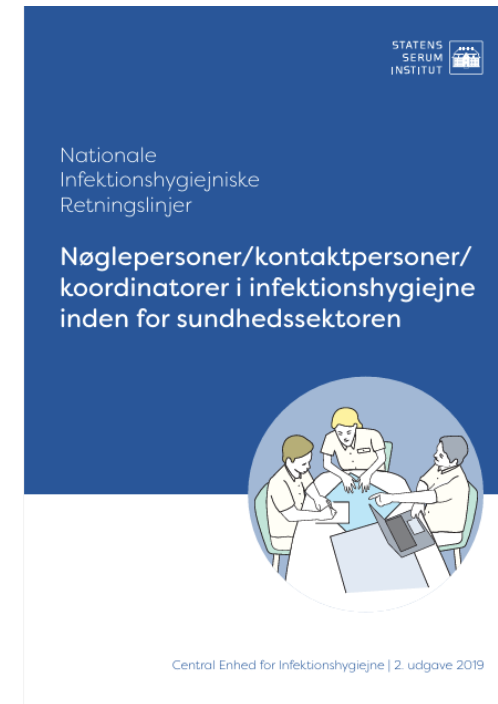


HYGIEJNEKONTAKTPERSON MULIGHEDER OG UDFORDRINGER

CHARLOTTE BUCH JENSEN

DEFINITION PÅ EN HYGIEJNEKONTAKT- /NØGLEPERSON

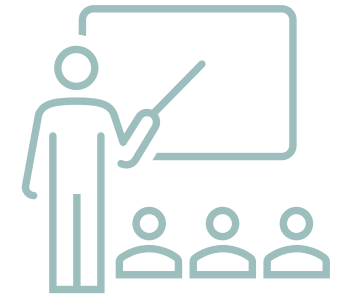
”En ledelsesudvalgt medarbejder med sundhedsfaglig relevant uddannelse, praktisk erfaring og med interesse for infektionshygiejne.”



Central Enhed for
Infektionshygiejne

KOMPETENCER

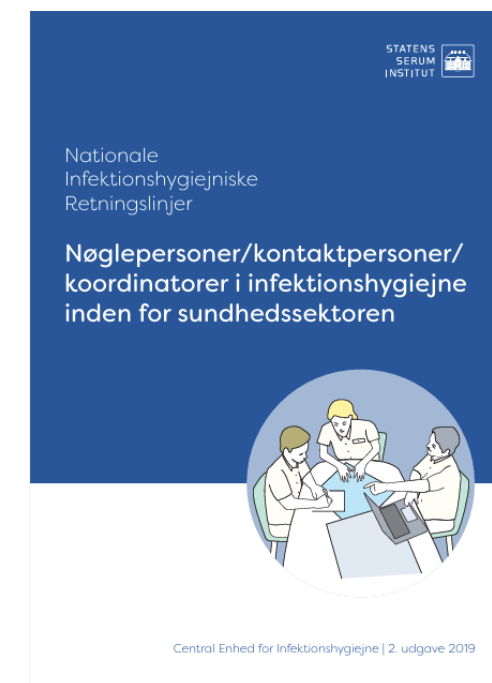
- Har forståelse for det tværfaglige samarbejde
- Er i stand til at planlægge undervisning og introduktionsopgaver med infektionshygiejnisk indhold
- Er i stand til at vurdere mulige smitteveje, identificere indsatsområder
- Kan medvirke til implementering af forholdsregler



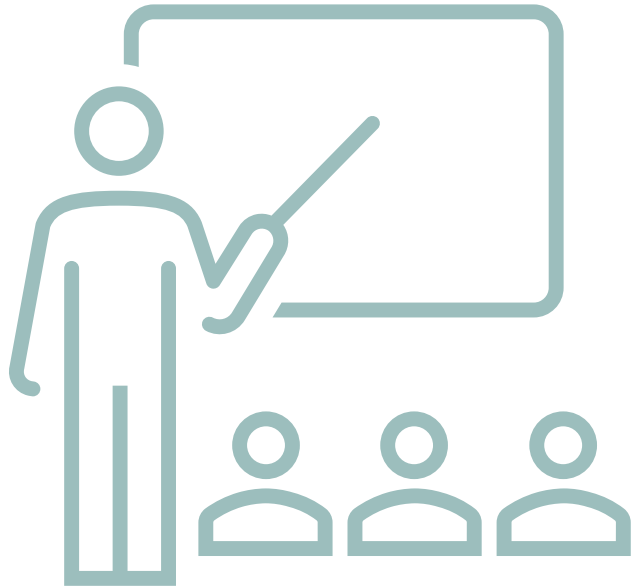
ROLLEMODEL

Hygiejnekontakt-/nøglepersonen er rollemodel i eget afsnit og skal i samarbejde med den nærmeste leder sikre at:

- afdelingens personale er bekendt med og kan anvende infektionshygiejniske forholdsregler og instrukser
- nyt personale er introduceret til gældende forholdsregler og instrukser.



OPGAVER



Orientering om ny viden/oplæg ved
personalemøder

Lokale kampagner

Hygiejneuge 38

Introduktion af infektionshygiejne til nye
medarbejdere

Formidling af ny viden eller genopfriskning af
viden til kolleger.

SAMARBEJDE OG NETVÆRK

- Bindeled mellem eget afsnit og hygiejneorganisationen
- Samarbejde med nærmeste leder og ledelsesopbakning
- Samarbejde med hygiejneorganisationen
- Samarbejde med kvalitetskoordinator, AMIR, kliniske koordinatore, bæredygtighedsambassadører og øvrige relevante samarbejdspartnere



NYTTIGE LINKS TIL ROLLEN SOM HYGIEJNEKONTAKT- /NØGLEPERSON



Nøglepersoner/kontaktpersoner/koordinatorer i infektionshygiejne inden for sundhedssektoren
(*NIR-nøglepersoner*)



Uddannelse af og funktion som hygiejnekontaktpersoner / hygiejnenøglepersoner. Infektionshygiejniske forholdsregler, regional retningslinje
(*E-dok regional retningslinje*)

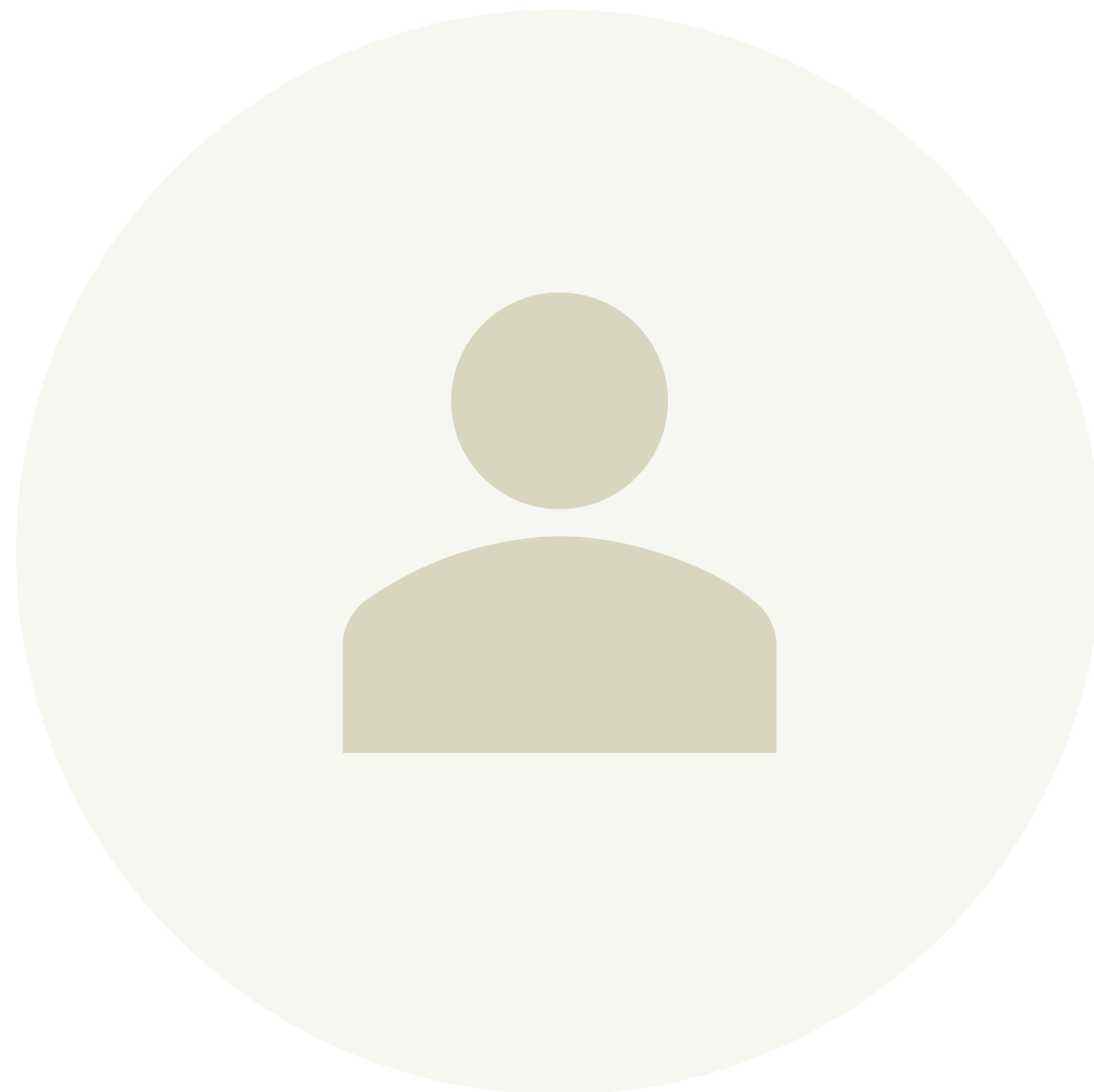
SUMMEØVELSE

- Er der særlige udfordringer i dit afsnit?
- Vaner... *"det plejer vi at gøre."*
- *Hvad virker...*



MÅL FOR HYGIEJNE- KONTAKTPERSON

- Opnå kendskab til teori om forbedringstiltag og implementeringsstrategier.
- Opnå forudsætninger for at planlægge eget forbedringstiltag.



IDENTIFIKATION OG BESKRIVELSE AF PROBLEMOMRÅDE

1. Er det et problem?
2. Hvor stort er det?
3. Hvor vigtigt er det?
4. Hvem er det vigtigt for?
(patienter? Pårørende?
kolleger? dig selv?).



HVAD ØNSKER VI AT OPNÅ?

MÅL:

- Hvem gælder det for?
- Hvad måler vi på?
- Hvor meget vil vi forbedre os?
- Hvornår skal vi have opfyldt det opsatte mål?

Dit mål skal være så specifikt, at alle involverede kan forholde sig til det, og opleve det skaber værdi!



HVORDAN VED VI AT EN FORANDRING ER EN FORBEDRING?

Data/målinger

“Al forbedring er en forandring, men ikke al forandring er en forbedring”

Langley et al, 2009. The Improvement Guide