



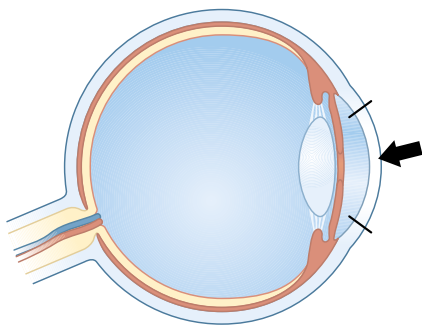
**Hornhinde
donation**
Til dig på
hospital eller
hospice

**TAK FORDI DU
TAGER STILLING**

Aarhus Universitetshospital

*Øjensygdomme
Den Danske Hornhindebank*

Denne pjece er skrevet til dig som patient på hospital eller hospice, som også efter døden ønsker at hjælpe et andet menneske. Den handler om at tage stilling til hornhindedonation. Dette kan være et svært emne at tale om, men det er vigtigt at tage stilling. Derfor har vi skrevet denne pjece til dig, som du evt. kan tale med lægen, sygeplejersken eller dine pårørende om.



Hornhinden er den forreste klare del af øjet (pilen). Den kan imidlertid blive syg – uklar – hvormed synet nedsættes. Årsagerne hertil kan være mange, f.eks. infektion, glasskår ved trafikuheld, ætsningsskade eller arvelig sygdom.

Donation af hornhinder


Hornhinder kan transplanteres fra et menneske til et andet. Der er stor mangel på donorhornhinder i Danmark. Det betyder, at mennesker med svær synsnedsættelse eller store øjensmerter står på venteliste til en ny hornhinde. Får de en ny hornhinde, kommer de til at se igen og får dermed en større livskvalitet.

Hornhindedonor

Næsten alle afdøde kan være hornhindedonorer. Eksempelvis spiller alder, grå stær og mange alvorlige kræfttyper ingen rolle. Udtagelse af hele øjeæblet er nødvendigt for at sikre en god og brugbar hornhinde. Udtagning foretages af specielt instrueret personale på f.eks. hospitalets patologiske afdeling. Efter udtagelse lukkes øjenlåget, og alt ser ud som før. Indgrebet er således ikke synligt for de pårørende. Samtidig skal der udtages en blodprøve til testning for smitsom sygdom.

Samtykke

Du kan selv tage stilling til donation ved at tilmelde dig Donorregistret på www.sundhed.dk, udfylde det røde donorkort eller give udtryk for dit ønske overfor hospitalets læge eller sygeplejerske. Også dine nærmeste pårørende kan evt. give tilladelse til donation af hornhinderne efter din død. Derved kan du være med til at give synet tilbage til to andre mennesker.

A large, stylized graphic of a human eye, rendered in light blue and white tones, occupies the central portion of the page. The eye is composed of several overlapping circular and curved shapes, with a bright white circle representing the pupil. The overall style is clean and modern.

Få mere at vide om
hornhindedonation her:

www.hornhindebanken.dk

Grafisk Service • 6508 • LH0315G51