



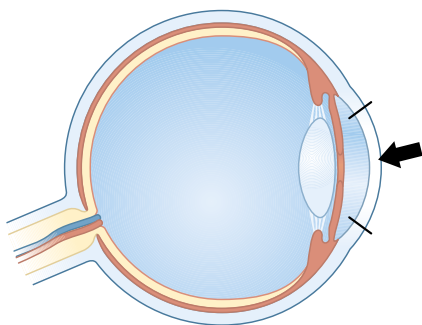
Hornhinde donation

Til dig som
lige har mistet

**TAK FORDI DU
TAGER STILLING**

Denne pjece er skrevet til dig, som lige har mistet en af dine nærmeste. Den handler om at tage stilling til hornhinde-donation.

Det kan være et svært emne at tale om, specielt i sorgens stund. Men det er vigtigt at tage stilling. Derfor har vi skrevet denne pjece til dig, som du kan tale med lægen eller sygeplejersken om.



Hornhinden er den forreste klare del af øjet (pilen). Den kan imidlertid blive syg – uklar – hvormed synet nedsættes. Årsagerne hertil kan være mange, f.eks. infektion, glasskår ved trafikuheld, ætsningsskade eller arvelig sygdom.

Donation af hornhinder

Hornhinder kan transplanteres fra et menneske til et andet. Der er stor mangel på donorhornhinder i Danmark. Det betyder, at mennesker med svær synsnedsættelse eller store øjensmerter står på venteliste til en ny hornhinde. Får de en ny hornhinde, kommer de til at se igen og får dermed en større livskvalitet.

Samtykke

Hvis afdøde ikke selv har taget stilling til donation, kan du som nærmeste pårørende give tilladelse til donation af hornhinderne, og hermed være med til at give synet tilbage til to andre mennesker. Afdødes eget ønske vil altid blive undersøgt i Donorregistret og vil altid blive respekteret. I forbindelse med dødsfald af en af dine nærmeste vil en læge muligvis spørge dig, om du vil give samtykke til donation af hornhinderne.

Hornhindedonor

Næsten alle afdøde kan være hornhindedonorer. Eksempelvis spiller alder, grå stær og mange alvorlige kræfttyper ingen rolle. Udtagelse af hele øjeæblet er nødvendigt for at sikre en god og brugbar hornhinde. Udtagning foretages af specielt instrueret personale på f.eks. hospitalets patologiske afdeling. Samtidig skal der udtages en blodprøve til testning for smitsom sygdom. Efter øjet er udtaget, fyldes øjenhulen med gazebind og øjenlåget lukkes. Som pårørende kan man se afdøde både før og efter hornhindedonationen. Begravelse eller bisættelse kan planlægges som efter ethvert andet dødsfald.

A large, stylized graphic of a human eye, rendered in light blue and white tones, occupies the central portion of the page. The eye is composed of several overlapping circular and curved shapes, with a prominent white circle representing the iris. The overall style is clean and modern.

Få mere at vide om
hornhindedonation her:

www.hornhindebanken.dk

Grafisk Service 4581