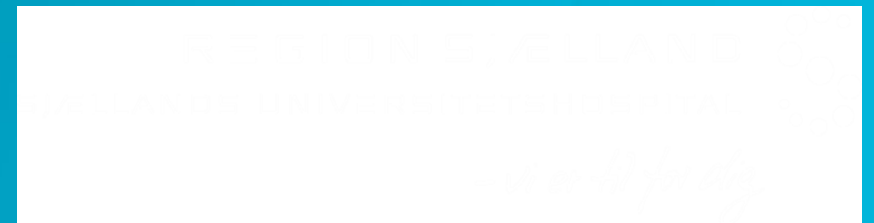


**Digitale PRO forløb til kvinder
diagnosticeret med brystkræft**

–

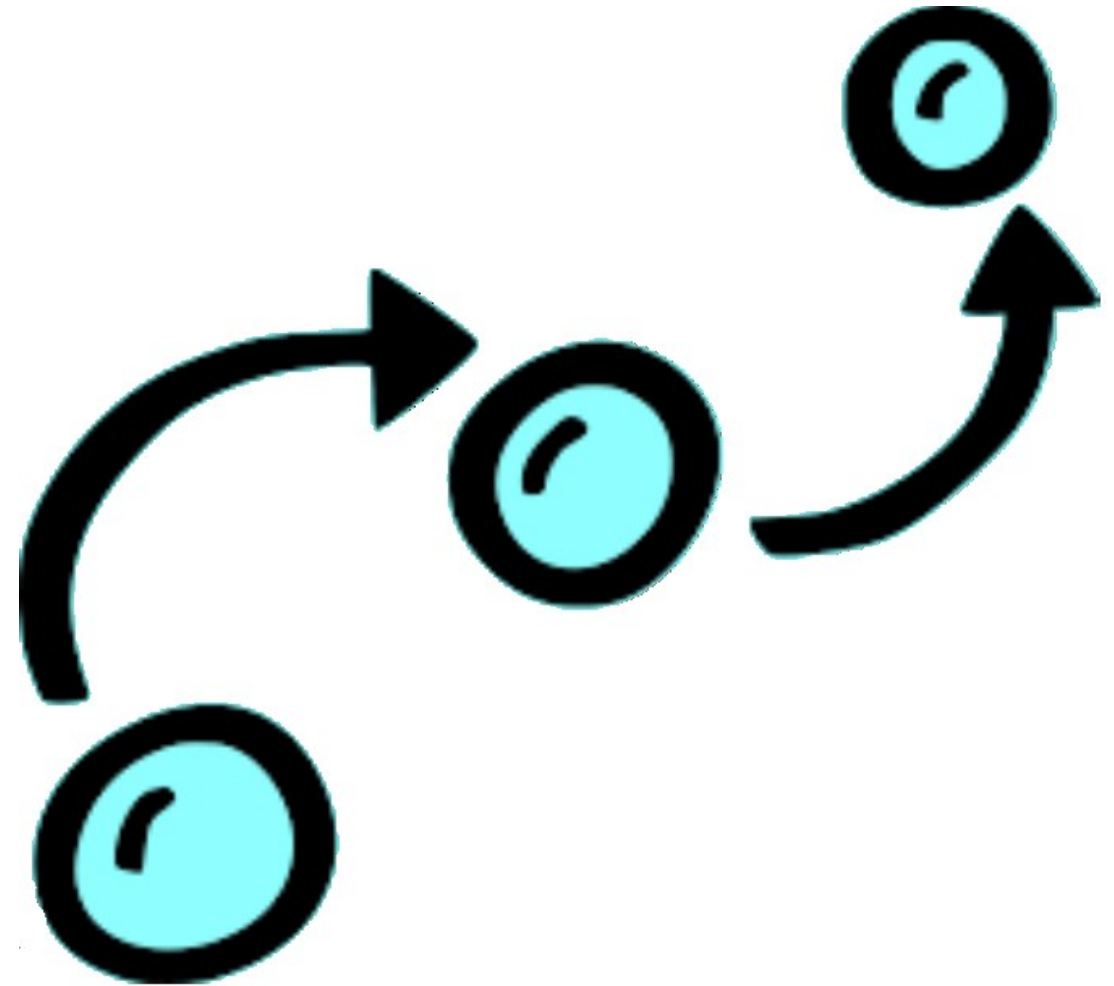
**Hvem i Region Sjælland vælger
dette, hvad er deres baggrund?**

Julie Hougaard Prüsse
Forskningsmedarbejder,
Plastik- og Brystkirurgisk Afdeling

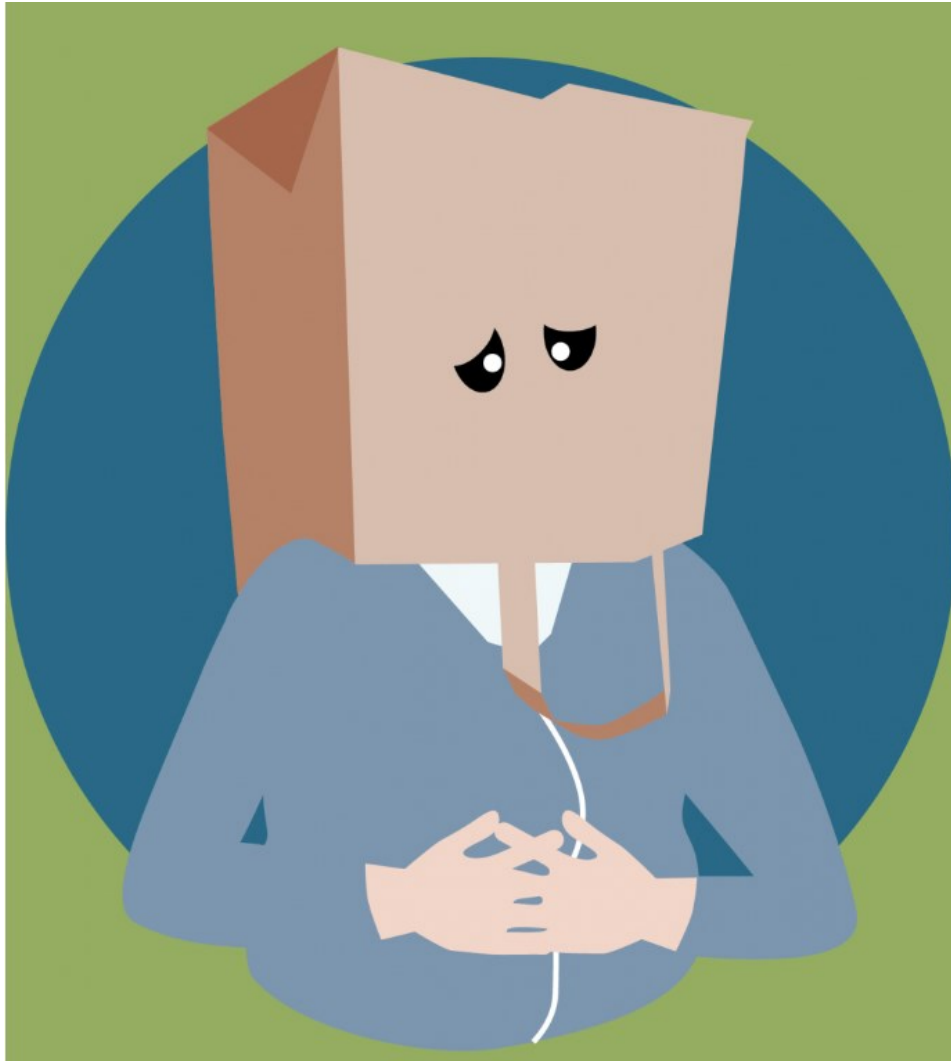


PROGRAM

- Baggrund
- Hvad og hvorfor PRO
- Setup og formål
- Resultaterne af første års data
- Relevans for temaet ulighed



Baggrund



Smerter

Livskvalitet

Angst

Ændret krop

bevægelighed

Socialt liv

Sex



Hvad bestemmer tilfredshed efter brystkræft for kvinder?



Opfølgning

DBCG retningslinjer 2015

9 Opfølgning

9.1 Resumé af DBCG anbefalinger

Rekommandationer

- Efter afslutning af behandling bør opfølgningen organiseres ud fra den enkelte patients behov og ønsker.
- Patienten bør sikres en behovsbestemt adgang til konsultation hos speciallæger, og bør have en fremskyndet adgang til udredning ved mistanke om tilbagefald.
- Patienten bør tilbydes deltagelse i et mammografiprogram.
- Fraset mammografi bør der uden symptomer på tilbagefald ikke planlægges undersøgelser mhp. opsporing af tilbagefald.
- De sociale, psykiske og fysiske følger af diagnosen og behandlingen af brystkræft bør i videst muligt omfang identificeres og afhjælpes.
- Patienten bør henvises til relevant genoptræning og rehabilitering.
- Der udarbejdes en plan for opfølgningen når patienten har modtaget den primære behandling, dvs. når patienten ikke modtager anden end antihormonel behandling.
- Opfølgning efter behandling af tidlig brystkræft skal indberettes til DBCG.



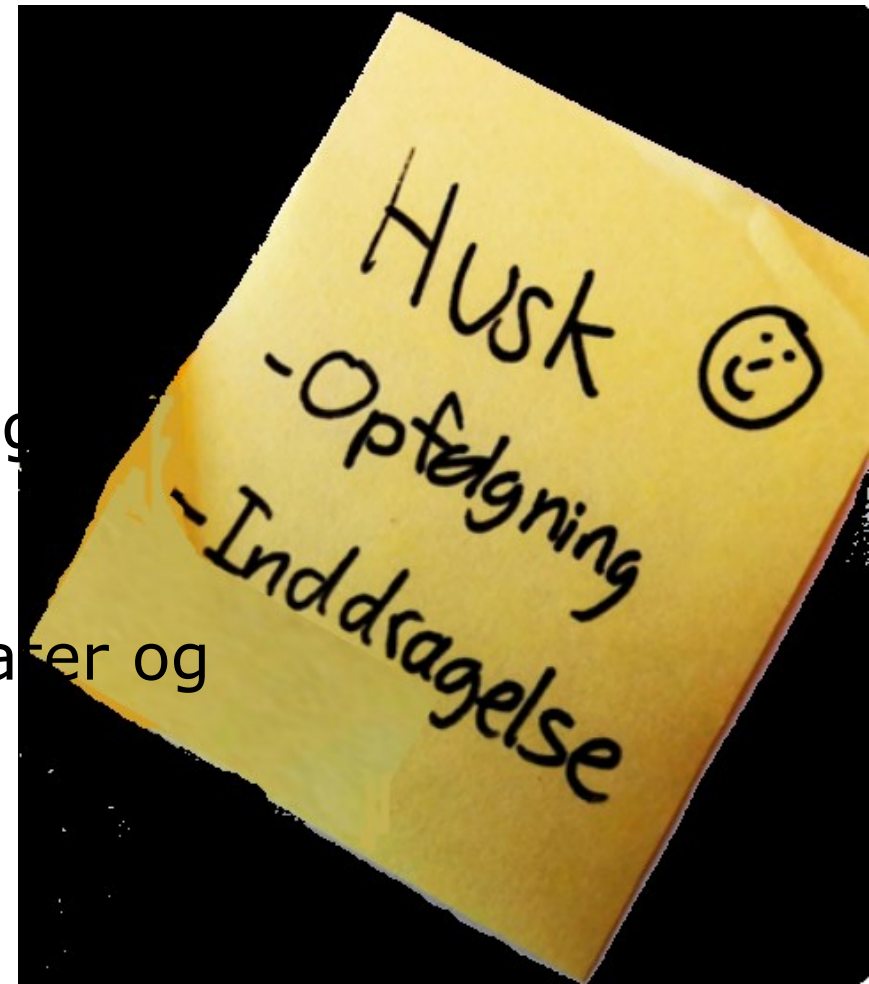
Opfølgning

- Systematisk kirurgisk opfølgning

Manglende viden om kirurgiske resultater og
helbredsrelateret livskvalitet



Kan man anvende PRO meningsfuldt i klinisk praksis i
brystkirurgiske forløb?



Hvad og hvorfor PRO?

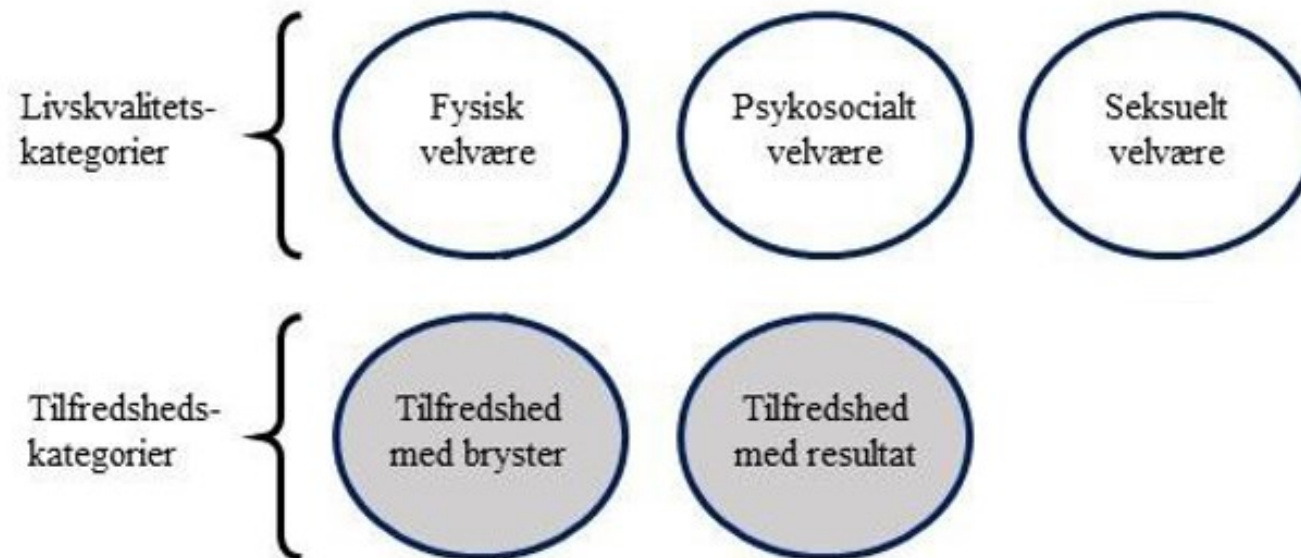
- Patientrapporterede oplysninger – spørgeskemaer om fysisk & mental helbredstilstand og oplevet livskvalitet
- PRO kan være et redskab til patientinddragelse (hvis det bruges aktivt i konsultationer)
- Kvalitetsdata om patienters tilfredshed og livskvalitet relateret til deres bryster



BREAST-Q som PRO



- BREAST-Q er et PRO spørgeskema
- Et batteri af spørgeskemaer som er særligt relevante for patienter som gennemgår brystkirurgi



Tilfredshed med bryster

Med tanke på dine bryster, hvor tilfreds eller utilfreds har du i den sidste uge været med:

	Meget utilfreds	Delvist utilfreds	Delvist tilfreds	Meget tilfreds
a. Hvordan du ser ud i spejlet <u>med</u> tøj på?	1	2	3	4
b. Hvor godt dine bh'er passer?	1	2	3	4
c. At have tætsiddende/stramt tøj på?	1	2	3	4
d. Hvordan du ser ud i spejlet <u>uden</u> tøj på?	1	2	3	4



Fysisk velbefindende

Hvor ofte har du i den sidste uge oplevet?

	På intet tidspunkt	Noget af tiden	Hele tiden
a. Smerter i brystmuskulaturen?	1	2	3
b. Besvær med at løfte eller bevæge dine arme?	1	2	3
c. Besvær med at sove på grund af ubehag i brystområdet?	1	2	3
d. Stramhed i brystområdet?	1	2	3
e. Trækken i brystområdet?	1	2	3
f. En nagende fornemmelse i brystområdet?	1	2	3
g. Ømhed i brystområdet?	1	2	3
h. Skarpe smerter i brystområdet?	1	2	3
i. En murrende følelse/smerter i brystområdet?	1	2	3
j. Dunkende følelse i brystområdet?	1	2	3



Psykosocialt velbefindende

Med tanke på dine bryster, hvor ofte har du i den sidste uge følt, at du:

	På intet tidspunkt	Lidt af tiden	Noget af tiden	Det meste af tiden	Hele tiden
a. Er godt tilpas i sociale sammenhænge?	1	2	3	4	5
b. Er følelsesmæssigt i stand til at gøre de ting, som du har lyst til?	1	2	3	4	5
c. Er følelsesmæssigt sund?	1	2	3	4	5
d. Er ligeværdig med andre kvinder?	1	2	3	4	5
e. Er selvsikker?	1	2	3	4	5
f. Er feminin, når du er påklædt?	1	2	3	4	5
g. Accepterer din krop?	1	2	3	4	5
h. Er normal?	1	2	3	4	5
i. Er ligesom andre kvinder?	1	2	3	4	5
j. Er tiltrækkende?	1	2	3	4	5



Seksuelt velbefindende

Med tanke på din seksualitet, hvor ofte føler du dig generelt:

	På intet tidspunkt	Lidt af tiden	Noget af tiden	Det meste af tiden	Hele tiden
a. Seksuelt tiltrækkende med tøj på?	1	2	3	4	5
b. Tilpas/afslappet under seksuelt samkvem?	1	2	3	4	5
c. Godt tilpas seksuelt?	1	2	3	4	5
d. Tilfreds med dit sexliv?	1	2	3	4	5
e. Godt tilpas rent seksuelt med, hvordan dit bryst/dine bryster ser ud <u>uden</u> tøj?	1	2	3	4	5
f. Seksuelt tiltrækkende <u>uden</u> tøj på?	1	2	3	4	5



Set-up



BREAST-Q
skema nr. 1

- Udsendes efter 2.FUS til alle patienter som har fået brystkræftdiagnose og plan med operation
- Skal udfyldes inden operationen eller indenfor 1 uge

BREAST-Q
skema nr. 2

- 11 mdr (Patienter som opereres up-front)
- 18 mdr (Patienter som har været i neoadjuverende kemoterapi)
- ► Konsultation med sygeplejerske hvis pt ønsker drøftelse om korrektion/rekonstruktion

BREAST-Q
skema nr.3

End-point måling 36. mdr. efter skema 1



En region med udfordringer

Kommunetype	Fordeling af kommuner
Landkommune	Odsherred Kalundborg Vordingborg Guldborgsund Lolland
Oplandskommune	Holbæk Lejre Sorø Ringsted



Uddannelse, arbejde, indkomst, psykisk velbefindende, overvægt, sygdom



Baggrundsoplysninger

Alder

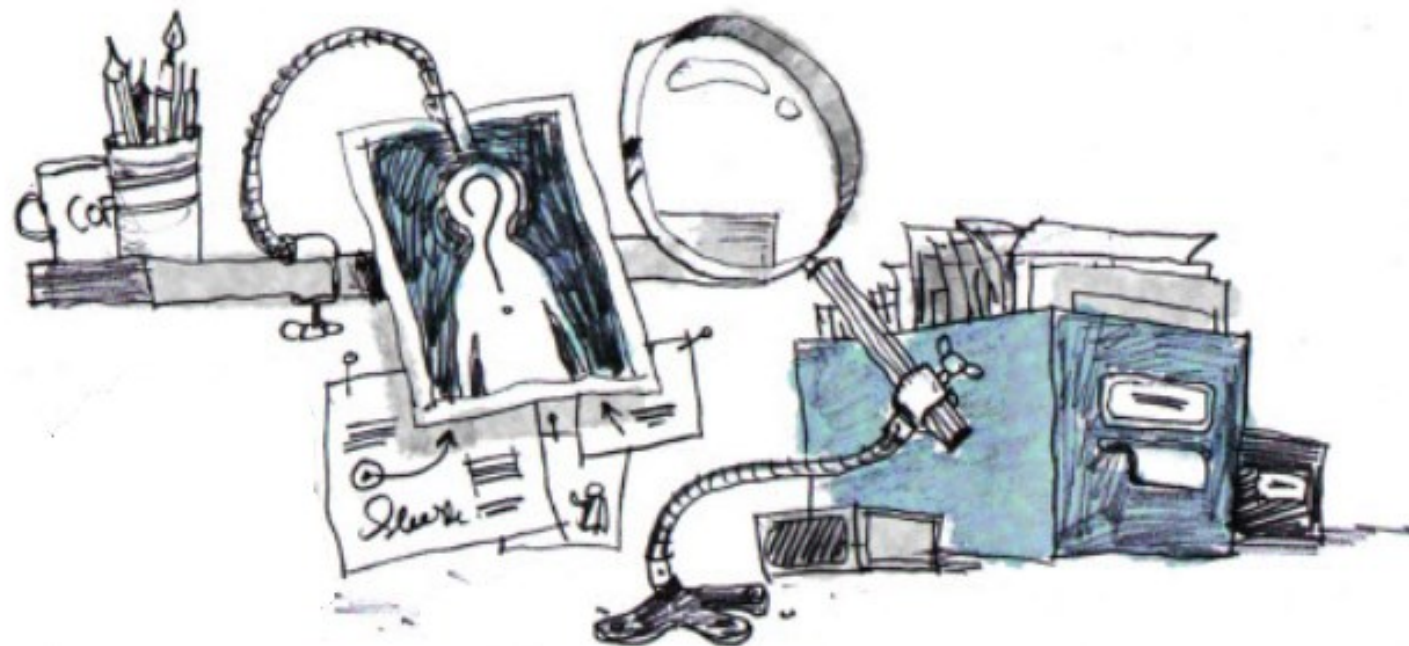
Civilstatus

Bopælskommune

Højest gennemførte uddannelse

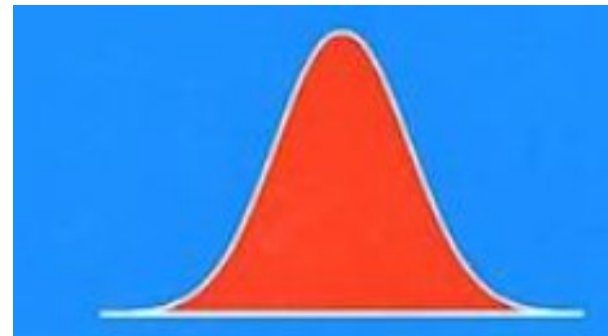
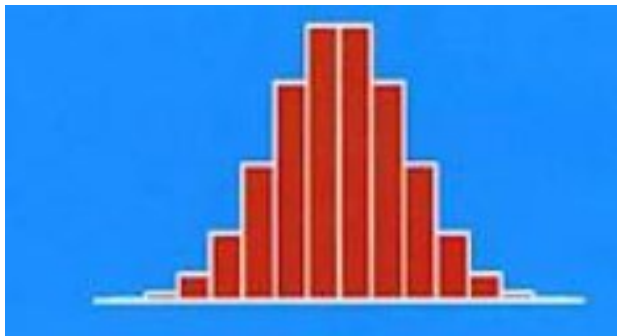
Højde

Vægt



Formål

- Patienters anvendelse af elektroniske PRO skemaer?
- Demografiske og kliniske mønstre i hvordan elektroniske PRO skemaer modtages af patienterne?
- Demografiske og kliniske mønstre i forhold til patienternes outcomes?



Kommuner

Kommunetype	Fordeling af kommuner
Landkommune	Odsherred Kalundborg Vordingborg Guldborgsund Lolland
Oplandskommune	Holbæk Lejre Sorø Ringsted Faxe Stevns
Provinsbykommune	Roskilde Køge Slagelse Næstved
Hovedstadskommune	Greve Solrød

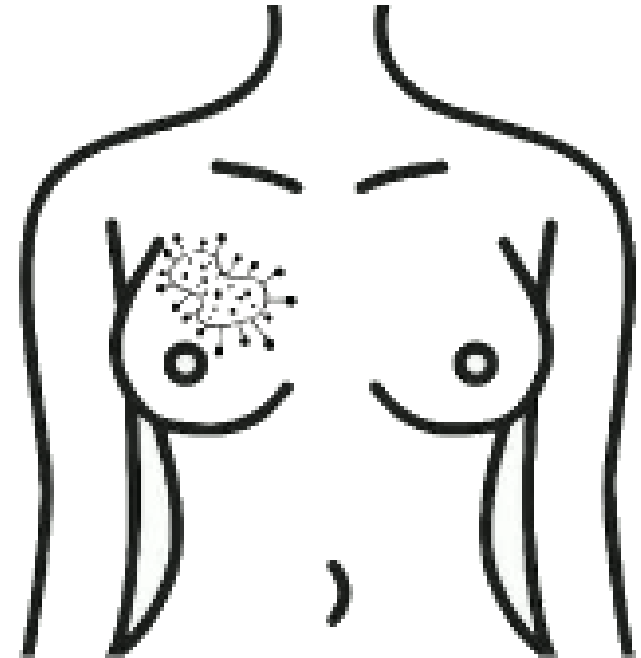


Hvilke patienter?

Alle patienter i Region Sjælland NYdiagnosticeret med
brystkræft, som skal opereres, tilbydes PRO-forløb

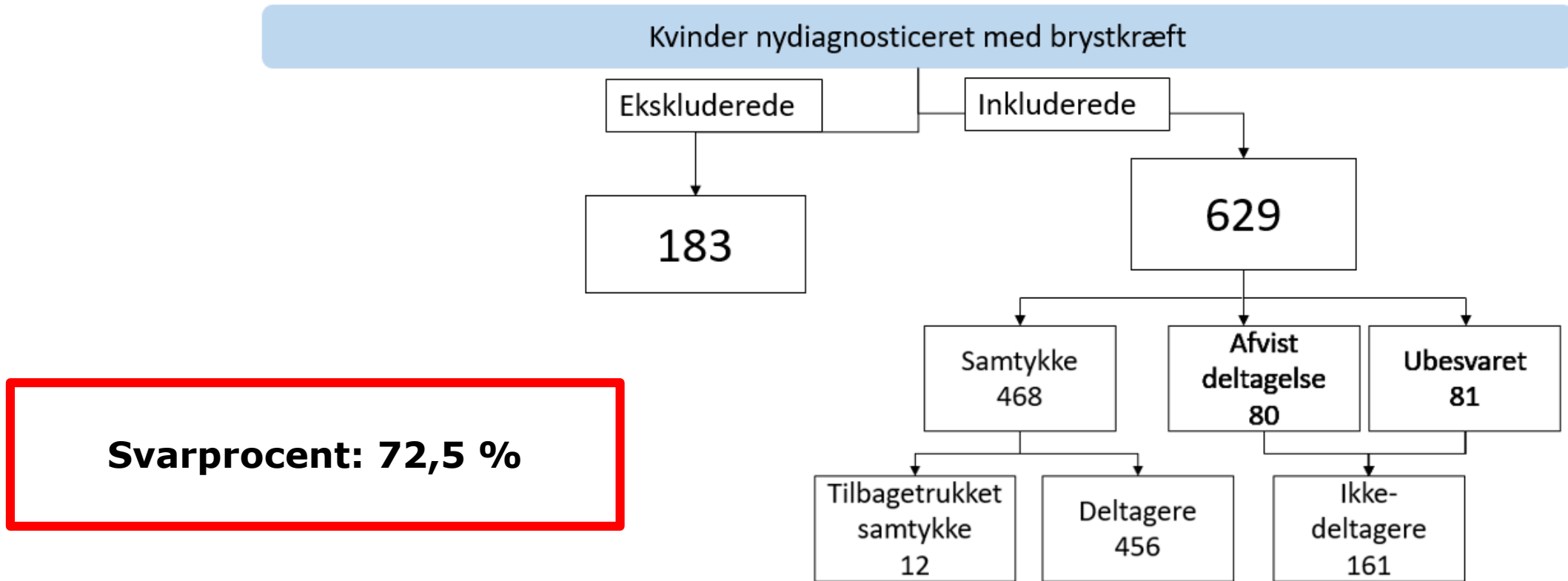
Eksklusion

- Mandlige patienter
- Patienter som får Letrozol som behandling
- Patienter som ikke forstår dansk
- Patienter som ikke har e-Boks



Resultater

September 2021- september 2022:



Resultater

Deltagere:



Gennemsnitsalder 62 år

36% kommer fra en provinsbykommune

29% kommer fra landkommune

72% er samboende eller gift

Størstedelen har en mellemlang videregående uddannelse (33%)

Ikke-deltagere:



Gennemsnitsalder 68 år

38% kommer fra provinsbykommune

33% kommer fra landkommune

Ingen viden om civilstatus og uddannelsesniveau



Resultater

Tilfredshed med bryster

Fysisk velbefindende

Psykosocialt velbefindende



Resultater

Seksuelt velbefindende

57% besvarelse

Gennemsnitsalder: 56,5 år



Resultater

Ekskluderede patienter

183 ekskluderede

- Patienter som opstarter letrozol-behandling (45%)
- Patienter som ikke har e-Boks (35%)



 **eBoks**

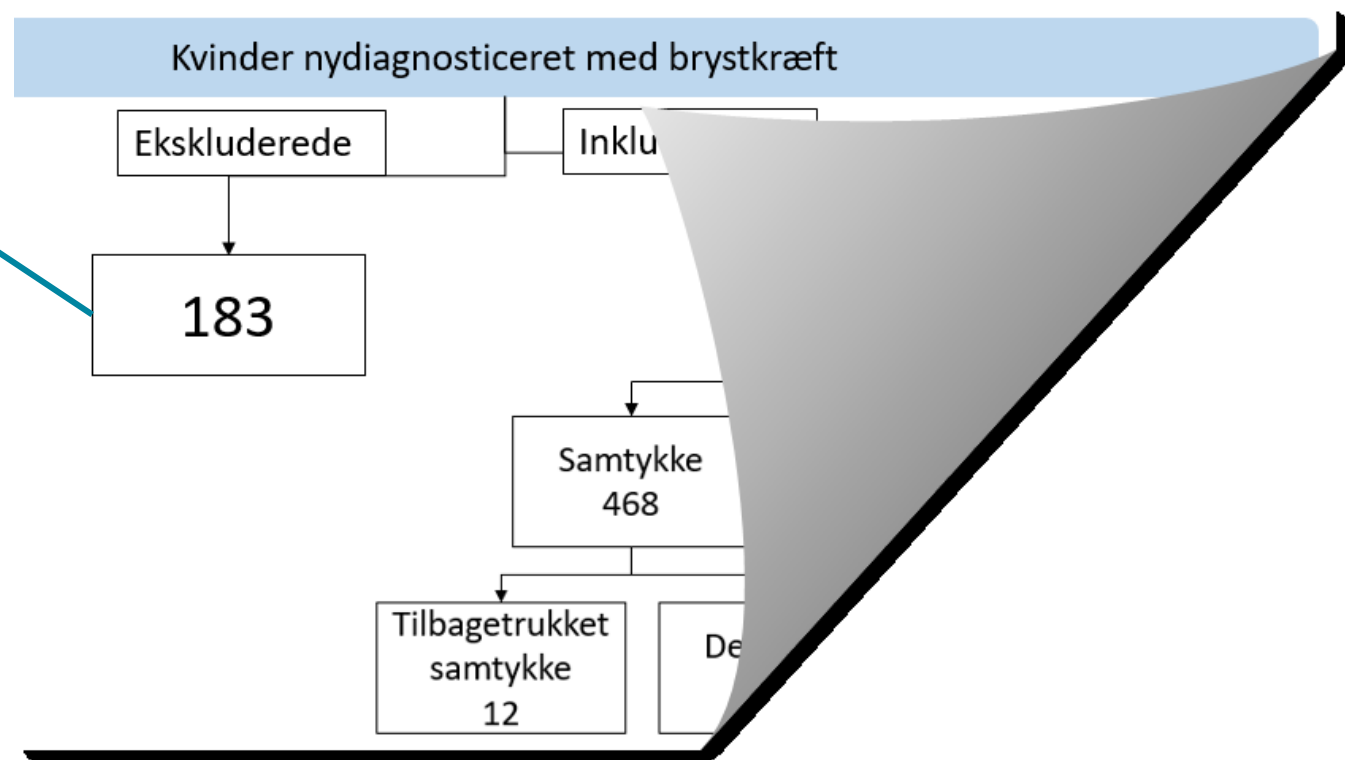


e-Boks

- 64 patienter (10%)
- Gennemsnitsalder 76 år

Digitaliseringsstyrelsen:

- Indbyggere i Region Sjælland uden e-Boks = 7,6%
- Indbyggere i Region Hovedstaden uden e-Boks = 5,7%
- Ældre, kvinder, landkommuner

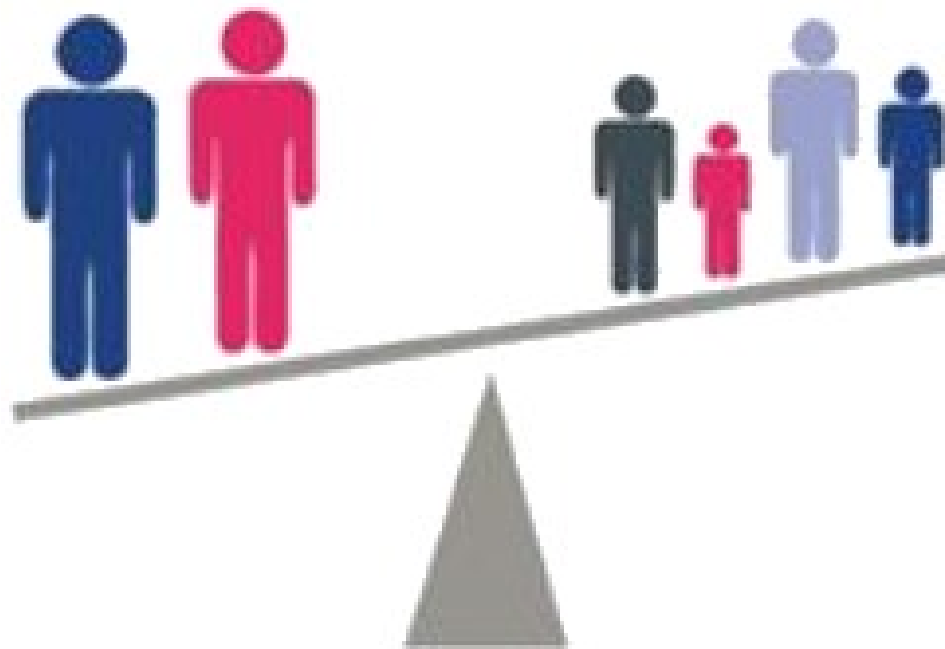


Ulighed i sundhed

Alders-ulighed

Social ulighed

Papir vs. digitaliseringsstrategi



Tak for opmærksomheden

Kontakt: jhc@regionsjaelland.dk

