

Nyhedsbrev Sky By Art

August 2020

Denne måneds udstillere er billedkunstneren Eva Cecilie Skak Lassen og skulptørerne Jens Ingvard, Malene Bjelke og Helle Rask Crawford.

Eva Cecilie Skak Lassen skriver om sig selv:

Min kunst bliver skabt i en fusion af broderi og collage. Jeg broderer detaljerede og farverige motiver på collager, som er opbygget af akrylfarve og udklip fra gamle bøger og blade. Værkerne er på én og samme gang feminine og rå i kraft af det detaljerede broderi, der står i skarp kontrast til det gamle sort/hvide papir og collagens nogen gange skæve sammensætninger.

Kompositionen i værkerne balancerer mellem det præcise og gennemtænkte broderi, de skrøbelige udklip og det tilfældigt afrevne papir. Med sin stoflige struktur tilfører sytråden et moderne og overraskende modspil til de gamle sort/hvide motiver. Værkerne er bygget op lag på lag. Rent teknisk gør lagene det muligt at brodere i papir.

Tid er en vigtig faktor i arbejdet med mine collager. At brodere er en langsommelig proces, og det er netop meningen. Med min kunst gør jeg op med den flygtige hverdag præget af effektivitet, hastighed og tidsoptimering. I stedet søger jeg fordybelse, nærvær og ro i det detaljerige og tidskrævende broderi. Jeg vil langsomheden og stræber efter at videreformidle den til beskueren.

Jeg ønsker, at beskueren skal tage sig tid og fordybe sig i værkernes mange detaljer og herigennem skabe sin egen fortælling. Titlen er en ledetråd, men den er formuleret så åben, at den ikke blokerer for beskuerens egen fortolkning. Tværtimod pirrer den nysgerrigheden og ansporer til, at man går på opdagelse i værkernes mange lag og overraskende detaljer.



Bestyrelsen havde sidste år lejlighed til besøge Cecilie i hendes hjem/atelier i Silkeborg og fik et indblik i hendes langsommelige og minutiøse opbygning af kunstværkerne med udklip, papirstumper og ikke mindst broderier. Cecilie fortalte fascinerende om de enkelte værker som hver især rummer deres egne finurlige historier. Vi købte flere gode værker – og det til overkommelige priser, når man tænker på de mange timers arbejde der ligger i hvert værk.



Facebook-side: www.facebook.com/evacecilieskak/

Skriv til Cecilie: cecilieskak@gmail.com

I montrene ses skulptørerne:

Helle Rask Crawford om hvem det hedder:

Helle Rask Crawford arbejder indenfor den klassiske skulpturtradition. Og tit er det myterne og de mytiske figurer, som inspirerer hende, fordi de personificerer menneskelige arketyper og problemstillinger meget klart. Med patos lånt fra antikken og vitalismen søger kunstneren en direkte emotionel kommunikation med betragteren. Skulpturerne er ofte meget realistiske og pågående, men også mere magiske og drømmende. Hun tilsætter ofte det magisk realistiske udtryk en særlig humoristisk eller skæv twist.

Konkret arbejder kunstneren gerne efter levende model. Styrede bevægelser danner ledetråden i modelleringen. En sanselig glæde mærkes strømme ud af fingrene i bearbejdningen af enhver overflade, men overfladiskheden stikker ikke så dybt. Det er den mytiske og poetiske tilgang til verden, som Helle Rask Crawford bærer med sig i arbejdet som billedhugger. På en både klassisk og moderne måde leverer hun skulpturelle udtryk for et stort anlagt spektrum af menneskelige følelser og spørgsmål.”

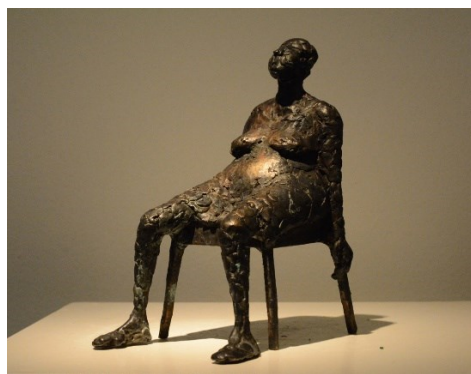


Malene Bjelke:

Malene arbejder med menneskets livs- og sindstilstande udtrykt gennem kroppen. Hun søger, i samspillet mellem figuren og omgivelserne, at afdække menneskets indre landskab, hvor vi genkender os selv. Malene er uddannet scenograf fra Danmarks Designskole og har gennem de seneste 20 år, udover skulpturarbejdet, arbejdet med scenografi og kostumer indenfor teater. Malene stiftede og arbejdede som kunstnerisk leder af teatret "Vores Teater" fra 2003 til 2008, med fokus på at skabe forestillinger, der tog udgangspunkt i rummet. Siden 2008 har Malene Bjelke haft sit værksted på Kronborg – i en af de gamle kasernebygninger.

“Med sine enkle, ukomplicerede menneskefigurer rammer Malene Bjelke ned i hverdagens eftertænksomhed. Hendes skulpturer er som små tankefulde pauser, der giver beskueren ro i sjælen og lyst til at gense eller eje værket/værkerne. Malene Bjelke frembringer arketyper på mennesket i alle aldre såvel unge som gamle. Med materialer som voks, gips og bronze viser kunstneren, hvor forskelligt materialevalget giver sig til kende figurativt. Og ser man samme figur i de tre materialer ved siden af hinanden, er det en øjenåbner af rang. Malene Bjelke bruger selvfølgelig også voks og gips som ”skitser” til støbning af endelige bronzefigurer. Det er skulpturer i en abstrakt, naturalistisk enkelthed, hvor man ikke savner distinkte ansigtstræk, idet skulpturernes kroppe tilstrækkeligt signalerer sindsstemninger. Figureerne er ikke glatpolerede, men har en levende overflade, da Malene Bjelke har haft en finger i hver enkelt overfladedel. Det er menneskefiguren, der har Malene Bjelkes interesse, som hun med dyb indlevelse giver udtryk i sine små forfinede kunstværker.”

Kunsthistoriker Bente Hammershøj



Jens Ingvard Hansen

“Siden jeg var barn, har jeg været optaget af at tegne og give ting form. De fleste af mine idéer opstår, mens jeg sidder med en blyant og et stykke papir – helt enkelt. Sådan har det altid været.”

Jens Ingvard Hansen har gennem mange år arbejdet med skulpturer som selvstændig billedhugger. Han har udstillet overalt i landet også i udlandet. De fleste skulpturer er udført i de klassiske skulptur materialer bronze og granit, og det gennemgående tema er tanken om livet som en uendelig bevægelse.

Det formmæssige udgangspunkt er ofte simple geometriske figurer, der via

kontrasten mellem glatte og grove overflader og vridninger af skulpturen transformeres til nye former, eller som består af flere dele, der sættes sammen til en ny helhed.

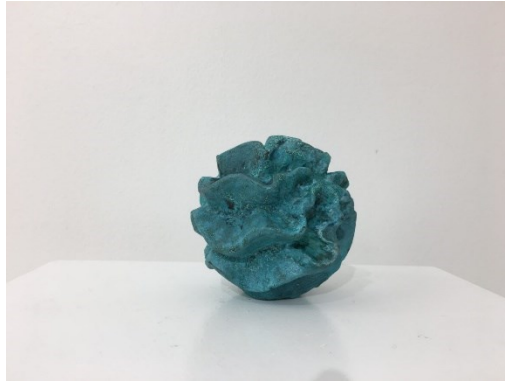
“Det har altid været vigtigt for mig at betragte naturen, og jeg er altid på jagt efter motiver, som kan inspirere mig. Det er nok på mange måder summen af disse oplevelser, der kommer til udtryk i mine skulpturer.”

Jens Ingvard er født og opvokset på Tåsinge. Han har altid været fascineret af den råstyrke naturen gemmer på, og når man beder ham om at sætte billeder på inspirationen fra hjemegnen, nævner han ikke de grønne græsmarker og havet, men derimod det svede træes skift fra glat flade til ru bark og de forskellige strukturer i overfladen på marksten, der var brudt over.

“Frem for alt er det vigtigt for mig at skabe en skulptur, som er spændende at betragte, og som på sin egen måde udfordrer beskueren. Jeg kan godt lide at arbejde nonfigurativt, fordi det tillader folk at danne deres egne fortællinger, som måske passer til deres egen historie eller liv. Det kan jeg godt lide, fordi kunst ikke er et konkret sprog som sådan; det er et intuitivt sprog – noget man kan føle sig frem til, og som man kan give videre til andre.”

Jens Ingvard Hansen





På bestyrelsens vegne

Charlotte & Per

09.09.2020

